



[www.girbau.com](http://www.girbau.com)

**GIRBAU**

LAUNDRY EQUIPMENT

serie 6 HS gran capacidad  
**LAVACENTRÍFUGAS**

La fuerza de la experiencia, el desafío de la innovación

- HS-6023
- HS-6040
- HS-6057 STAT
- HS-6057 TILT
- HS-6110 STAT
- HS-6110 TILT



GREENING your laundry

LA EXPERIENCIA CON INNOVACION DA BUENOS RESULTADOS

# serie 6 HS GRAN CAPACIDAD



Si ya conocía el prestigio de la Serie 4000 de lavadoras Girbau, le invitamos a descubrir como la innovación permite avanzar con pasos de gigante.

La mecánica estructural (bombo, envolvente, caja de rodamientos y chasis) de las nuevas lavadoras es exactamente igual al de las de la Serie 4000 que tan buenos resultados y satisfacción ha proporcionado a nuestros clientes durante años.



## Free Standing MDS



SILENCIO

### ALTA VELOCIDAD DE CENTRIFUGADO SIN RUIDO NI VIBRACIONES

Las lavadoras serie 6 HS son Free-Standing, por lo que no requieren ningún tipo de anclaje, facilitando una instalación rápida y sencilla.

Incorporan los amortiguadores más fiables del mercado que permiten velocidades de centrifugado de hasta 380G de forma silenciosa y muy estable. La suspensión de la lavacentrifuga absorbe hasta el 95% de las vibraciones.

### ROBUSTEZ EN SU MAXIMA EXPRESION

Todas las partes metálicas en contacto con la ropa son de acero inoxidable. Las características del mueble exterior lateral y frontal son: panel central del frontal de acero inoxidable; el resto, con protección pre-coated. Como opción, puede suministrarse en acero inoxidable.

El sistema de estanqueidad exclusivo de GIRBAU, es altamente eficiente. Está basado en **doble retén radial y axial de vitón** intercalando una gran cámara de drenaje para la rápida detección de entrada de agua a la caja de rodamientos.

Igualmente la estanqueidad de la puerta está asegurada, mediante una junta de EPDM. El sistema de regulación de la presión de la puerta sobre la junta (pat. PCT/ES2005/000677), alarga de manera muy considerable la vida de la misma.

## GDRIVE

El sistema electrónico GDRIVE permite un óptimo tratamiento para cada tipo de textil. La tecnología del inverter en comunicación con el microprocesador permite:

- Múltiples velocidades de giro con un solo motor
- Óptima gestión del posicionado y centrifugado
- Importante ahorro energético
- Control integral de desequilibrios
- Reducción de ruido, vibraciones y fatiga de componentes



### AHORRE TIEMPO Y DINERO EN EL MANTENIMIENTO

Las lavadoras de la Serie 6 de gran capacidad requieren un mantenimiento mínimo que se realizan con facilidad gracias a la gran accesibilidad de todos los componentes de transmisión y electrónicos reduciendo los costes. Por otra parte, muchos de los componentes de las lavadoras de la Serie 6 son intercambiables, facilitándole la gestión de su stock de recambios.

## DISEÑO ERGONOMICO

El diseño estético de las lavadoras de la Serie 6 no obedece sólo al objetivo de convertir su entorno en más agradable, se ha tenido en cuenta también criterios ergónomicos, como por ejemplo, los cantos redondeados.

## OPCIONES QUE FACILITAN LA CARGA Y LA DESCARGA (HS-6057 y HS-6110)

En todos los modelos, la relación entre el diámetro del bombo y la profundidad se ha calculado para que la carga y descarga se realice con facilidad gracias a la inclinación que consigue la máquina.

### SISTEMA "TILT"

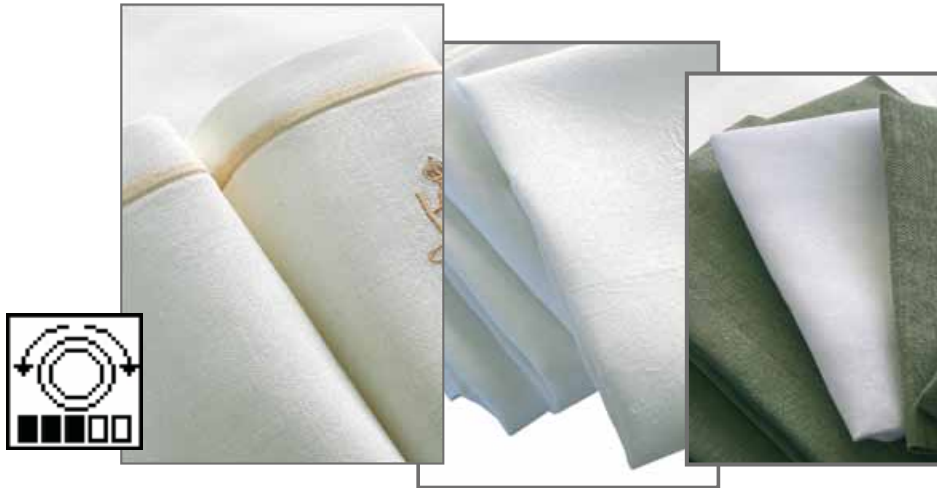
El sistema basculante opcional (sistema "TILT") es muy eficaz, no requiere prácticamente mantenimiento y no ocupa espacio adicional.

### SISTEMA "EASY LOAD"

En las máquinas estáticas, puede incorporarse un sistema opcional económico para la ayuda a la carga y descarga de la máquina. "EASY LOAD" tiene funciones de entrada de agua (compactación) y rotación de bombo (posicionamiento) para la carga, y de rotación para la descarga con la puerta abierta (salida).



Sistema TILT



## LA FUERZA Y LA DELICADEZA DEL MEJOR BOMBO

Sólo hay que abrir la puerta de cualquier lavadora Girbau para darse cuenta de que aunque lleve años trabajando, el estado del bombo es perfecto.

Junto al excelente trato que recibe la ropa, el prestigio de que gozan los bombos Girbau está avalado por unas características constructivas (ausencia de soldaduras) que les confieren una gran robustez y durabilidad.

**Aquafall**



**TIEMPO DE ACLARADO**

La serie 6 incorpora el sistema Aquafall: Unos orificios en las palas del bombo permiten la entrada de agua adicional en forma de cascada, que aumenta la acción de lavado, reduce el tiempo de aclarado y los niveles de agua de trabajo.

**AQUAMIXER**



**CONSUMO DE CALEFACCION**

Para mejorar aún más la acción de lavado, la serie 6 HS incorpora el sistema AQUAMIXER, un mezclador de agua caliente y fría que permite conseguir una gran precisión de la temperatura del baño o como complemento a la calefacción, ahorrando energía y reduciendo los tiempos de proceso.

## CONTROL INTELI, UN NUEVO CEREBRO LLENO DE POSIBILIDADES

Óptima dosificación para conseguir el trato que merece cada tejido

Para garantizar el mejor proceso de lavado y el trato adecuado de cada tejido, las lavadoras de la Serie 6 con INTELI permiten controlar el tiempo de hasta 12 dosificaciones exteriores. En los controles Coin y Logi podemos conectar hasta 4 dosificaciones externas.

Los productos siempre son diluidos previamente en el colector, evitando que entren en contacto directamente con el tejido.

**WET CLEANING  
READY**

El control de todos los parámetros de la máquina, nos permite realizar de forma fácil y muy eficiente los lavados más exigentes como por ejemplo, los de wet cleaning.



Dosificación exterior



HS-6040 / HS-6057  
HS-6110 (con 5 compartimentos)



HS-6023

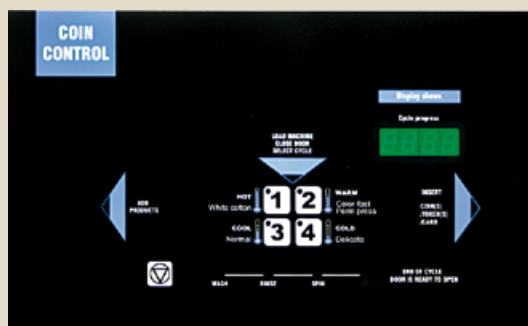
## CONTROLES COMPLETAMENTE MODIFICABLES. UN PROGRAMA PARA CADA NECESIDAD

La serie 6 HS gran capacidad incorpora de estándar el control INTELI, exceptuando el modelo HS-6023 que permite elegir entre el control COIN, LOGI e INTELI.



### LOGI : HS-6023

Indicado para lavanderías comerciales. Dispone de 8 programas modificables individualmente fase a fase (hasta 9 fases por programa). El nuevo control LOGI permite modificar los programas de forma individualizada, dando muchas más posibilidades para adaptar la acción de la máquina en función del tipo de tejido a tratar. La opción reloj permite programar la puesta en marcha a la hora deseada. Dispone de parada en modo antiarrugas, enfriamiento progresivo seleccionable, sistema de chequeo de fallos y mensajes de alarmas.



### COIN: HS-6023

Indicado para lavanderías autoservicio. Dispone de 4 programas modificables individualmente fase a fase (hasta 6 fases por programa). El sistema de pago puede ser mediante moneda o fichas. Incorpora sistema de chequeo de fallos y mensajes de alarmas. La opción reloj permite programar precios según franja horaria y programa. Unos indicadores luminosos en el control guían al usuario paso a paso hasta poner en marcha la lavadora. Permite la adaptación a sistemas centralizados de vending.

## CONTROLES GRAFICOS AVANZADOS PARA ALTA PRECISION DE LAVADO

### INTELI : HS-6023 . HS-6040 . HS-6057 . HS-6110

La gran revolución de las lavadoras de gran capacidad de la Serie 6 llega con la aplicación del control INTELI, que abre un nuevo mundo de posibilidades de programación de una manera extremadamente fácil y ágil con gran capacidad de memoria, dispone de 20 programas pre-definidos y 79 libres.

Un sistema de iconos desarrollado por Girbau permite programar todos los parámetros de un programa de lavado de manera intuitiva independientemente del idioma del usuario.

Los iconos van guiando de manera fácil el proceso de programación y de ejecución a través de una pantalla de LCD.

La programación puede realizarse desde el control de la lavadora o bien desde cualquier ordenador. Los programas se guardan en una tarjeta de memoria y, posteriormente, se vuelcan en cualquier modelo de lavadora de la Serie 6 con control Inteli (IMTx).

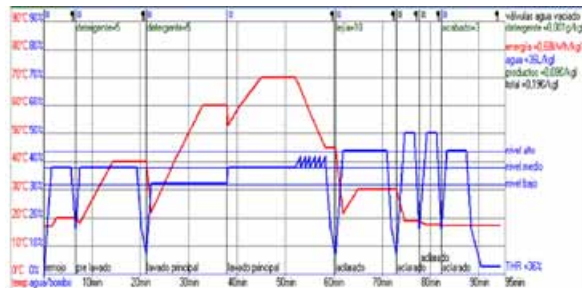
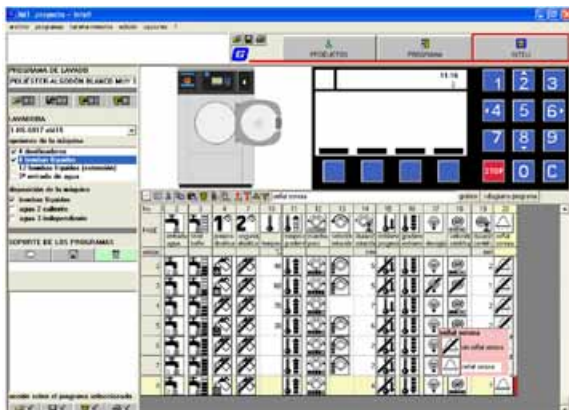
Cada programa puede identificarse con un nombre para facilitar la tarea de los operarios al procesar los lotes de ropa.



La pantalla Inteli indica las operaciones de la máquina en cada fase de lavado

## INTELI MANAGER TOOL EXPERT (IMTx)

Una herramienta perfecta para el profesional



IMTx nos muestra los gráficos de consumo para optimizar la rentabilidad de la lavandería

El software Inteli ManagerTool Expert (IMTx) permite una gestión rápida e intuitiva de la programación de cada máquina. Una excelente herramienta que proporciona ahorro y que permite realizar las modificaciones de forma precisa en todos los programas para optimizar el ciclo de lavado de cada carga.



Software de creación programas de lavado



Programa de aprendizaje para el funcionamiento del Inteli

## COMPROMETIDOS CON SU SEGURIDAD

Más allá de las obligaciones y normativas, en Girbau priorizamos desde siempre la seguridad de los usuarios



### SISTEMAS DE SEGURIDAD DE PUERTA.

#### TWIN LOCK

Desde 1982 todas las lavadoras Girbau poseen doble seguridad. Dos microinterruptores de seguridad conectados en serie (uno de puerta cerrada y otro de bloqueo de puerta), impiden la puesta en marcha accidental de la máquina.

#### AUTOCHECK

Desde 1990 el control electrónico comprueba en cada ciclo de lavado el doble estado (abierto/cerrado) de los micros de seguridad y solo permite iniciar un nuevo ciclo si se ha producido la lectura, por tanto, no es posible burlar la seguridad. Además con este sistema el usuario detectaría cualquier fallo de los dos micros de seguridad y no podría iniciar el ciclo siguiente sin cambiar el micro.

## CONFIGURACIONES DE LA SERIE 6 HS GRAN CAPACIDAD



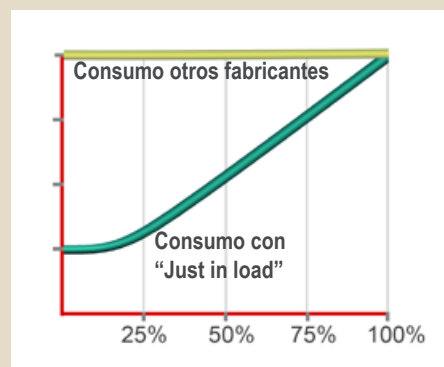
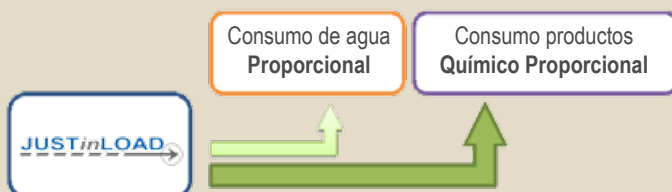
	HS-6023	HS-6040	HS-6057	HS-6110
Controles Disponibles	Logi / Coin / Inteli	Inteli	Inteli	Inteli
Opciones Controles	Stat	Stat	Stat / Easy Load / Tilt	Stat / Easy Load / Tilt
Dosificación Interna	Superior	Lateral	Lateral	Lateral
Num. Dosificación Interna	4	4	4	5
Dosificación Externa	4+8=12	4+8=12	4+8=12	4+8=12

## JUST inLOAD



- PRODUCTOS QUIMICOS
- CONSUMO DE AGUA
- CONSUMO DE ENERGIA

La serie 6 con control Inteli incorpora la función **JUST IN LOAD** que permite calcular el consumo de agua y el tiempo de dosificación proporcional según el programa seleccionado y en función del peso de la carga.

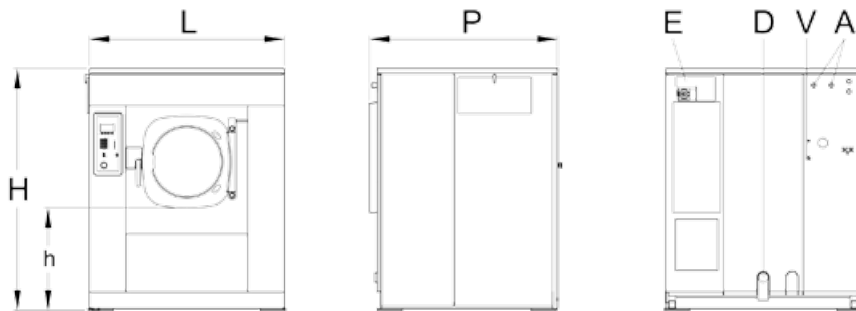




MODELO		HS-6023	HS-6040	HS-6057		HS-6110	
Opciones controles		Stat	Stat	Stat/Easy Load	Tilt	Stat/Easy Load	Tilt
Capacidad	kg (1/9) *	<b>25</b>	<b>44</b>	<b>63</b>	<b>63</b>	<b>122</b>	<b>122</b>
	kg (1/10)	<b>23</b>	<b>40</b>	<b>57</b>	<b>57</b>	<b>110</b>	<b>110</b>
Ø Bombo	mm	740	900	1.080	-	1.310	-
Longitud bombo	mm	530	621	621	-	816	-
Volumen bombo	dm3	228,0	395	569	-	1.100	-
Peso neto	kg	726	1.409	1.932	2.248	3.885	4.305
Peso con embalaje	kg	775	1.544	2.103	2.519	4.180	4.640
Altura H	mm	1470	1794	1925	2117	2068	2256
Anchura L	mm	1.000	1390	1.570	1.659	1.770	1.838
Profundidad P	mm	1.240	1455	1.493	1.657	1.939	2.058
Ø Boca de carga	mm	400	558 (22)	558	-	684	-
Base puerta al suelo h	mm	535	655 (25,8)	812	1.002	807	995
Velocidad lavado LOGI, COIN	r.p.m.	43	-	-	-	-	-
Velocidad lavado INTELI	r.p.m.	22 - 43	20 - 39	18-36	-	17-32	-
Velocidad distribución	r.p.m.	87	79	72	-	66	-
Vel. centrifugado (INTELI: modificables)	r.p.m.	330,525,725,920	300,490,680,870	275,450,625,800	-	250,405,565,725	-
Factor G		351	381	387	-	386	-
Por gravedad desagüe Ø D	(mm) inch.	(76) 3	(76) 3	76	-	130	-
Por bomba desagüe Ø D	(mm) inch.	-	-	-	-	-	-
Ø Agua A	(mm) inch.	(19) 3/4	(25,4) 1	(25,4) 1	-	(51) 2	-
Ø Vapor V	(mm) inch.	(12,7) 1/2	(19) 3/4	(19) 3/4	-	(25,4) 1	-
Presión	bar	2 - 6	2 - 6	2 - 6	-	2 - 6	-
Potencia máx. motor	kW	1,8	4,8	7,3	-	11,0	-
Calefacción eléctrica E (valor para 230V)	kW	19,5 o 12	21,6 o 10,8	33 o 16,5	-	-	-
Voltaje	H,V	200 - 480V, 3Ph	200 - 480V, 3Ph	200 - 480V, 3Ph	-	200 - 480V, 3Ph	-
	E	200 - 415V, 3Ph	200 - 415V, 3Ph	200 - 415V, 3Ph	-	-	-
Dimensiones con embalaje LxPxH	mm	1025 x 1255 x 1650 (40,4 x 49,4 x 65)	1520 x 1580 x 2030 (60 x 62,2 x 800)	1690 x 1646 x 2160	1690 x 1646 x 2160 1080 x 1980 x 700	1950 x 2120 x 2245	1950 x 2120 x 2245 1080 x 1980 x 700

H,V : Calefacción Agua caliente, Vapor  
E : Calefacción Eléctrica

\* Capacidad de carga calculada con relación 1/9 ( por cada 9 dm3 de volumen de bombo, 1 kg de ropa).  
GIRBAU S.A. se reserva el derecho de introducir modificaciones



P00070 01/10



#### SEDE CENTRAL

GIRBAU, S.A. Ctra de Manlleu, km. 1 - 08500 Vic (Barcelona) Spain - [www.girbau.com](http://www.girbau.com)  
Tel. (+34) 902 300 359 - [comercial@girbau.es](mailto:comercial@girbau.es) - Fax (+34) 93 886 0785  
Internacional: tel. (+34) 93 886 2219 - [girbau@girbau.es](mailto:girbau@girbau.es)

#### FILIALES

**Alemania** - Hannover - Tel. +49-5119357570 - [girbau@girbau.de](mailto:girbau@girbau.de)  
**Argentina** - Buenos Aires - Tel. +54-1 149017600 - [girbauargentina@girbau.com.ar](mailto:girbauargentina@girbau.com.ar)  
**Brasil** - Sao Paulo - Tel. +55 11-29820446 - [girbaudobrasil@girbau.com.br](mailto:girbaudobrasil@girbau.com.br)  
**Cuba** - La Habana - Tel. (+53-7) 8662071 al 73 - [girbau@girbau.co.cu](mailto:girbau@girbau.co.cu)  
**China** - Shenzhen - Tel. +86-755-8211 1330 - [info@girbau.com.cn](mailto:info@girbau.com.cn)  
**Francia** - Roissy (Paris) - Tel. +33 1-49388585 - [info@girbau.fr](mailto:info@girbau.fr)  
**India** - Bangalore - Tel. +91 80 2521 5725 - [info@girbauindia.com](mailto:info@girbauindia.com)  
**U.A.E.** - Dubai - Tel. +971 4-8839951 - [girbau@emirates.net.ae](mailto:girbau@emirates.net.ae)  
**U.K.** - Hitchin - Tel. +44(0)-1462 427780 - [info@girbau.co.uk](mailto:info@girbau.co.uk)  
**U.S.A.** - Oshkosh, Wi - Tel. +1(920) 2318222 - [info@continentalgirbau.com](mailto:info@continentalgirbau.com)

#### DELEGACIONES ESPAÑA

**Madrid** - Tel. 91 713 13 80 - [madrid@girbau.es](mailto:madrid@girbau.es)  
**Málaga** - Tel. 95 223 11 22 - [macrun@macrun.es](mailto:macrun@macrun.es)  
**Palma de Mallorca** - Tel. 97 120 84 12 - [lavanderia@tilsa.com](mailto:lavanderia@tilsa.com)  
**Las Palmas de Gran Canaria** - Tel. 92 827 84 60 - [vega-lp@terra.es](mailto:vega-lp@terra.es)  
**Sevilla** - Tel. 95 436 77 97 - [interclean\\_maquinaria@hotmail.com](mailto:interclean_maquinaria@hotmail.com)  
**Tenerife** - Tel. 92 254 12 37 - [girbau\\_tfe@arrakis.es](mailto:girbau_tfe@arrakis.es)  
**Valencia** - Tel. 96 377 85 43 - [sathos@sathos.es](mailto:sathos@sathos.es)  
**Vigo** - Tel. 98 648 00 94 - [jmmunoz@jmmunoz.com](mailto:jmmunoz@jmmunoz.com)  
**Vizcaya** - Tel. 94 476 13 30 - [info@tecnolav.com](mailto:info@tecnolav.com)